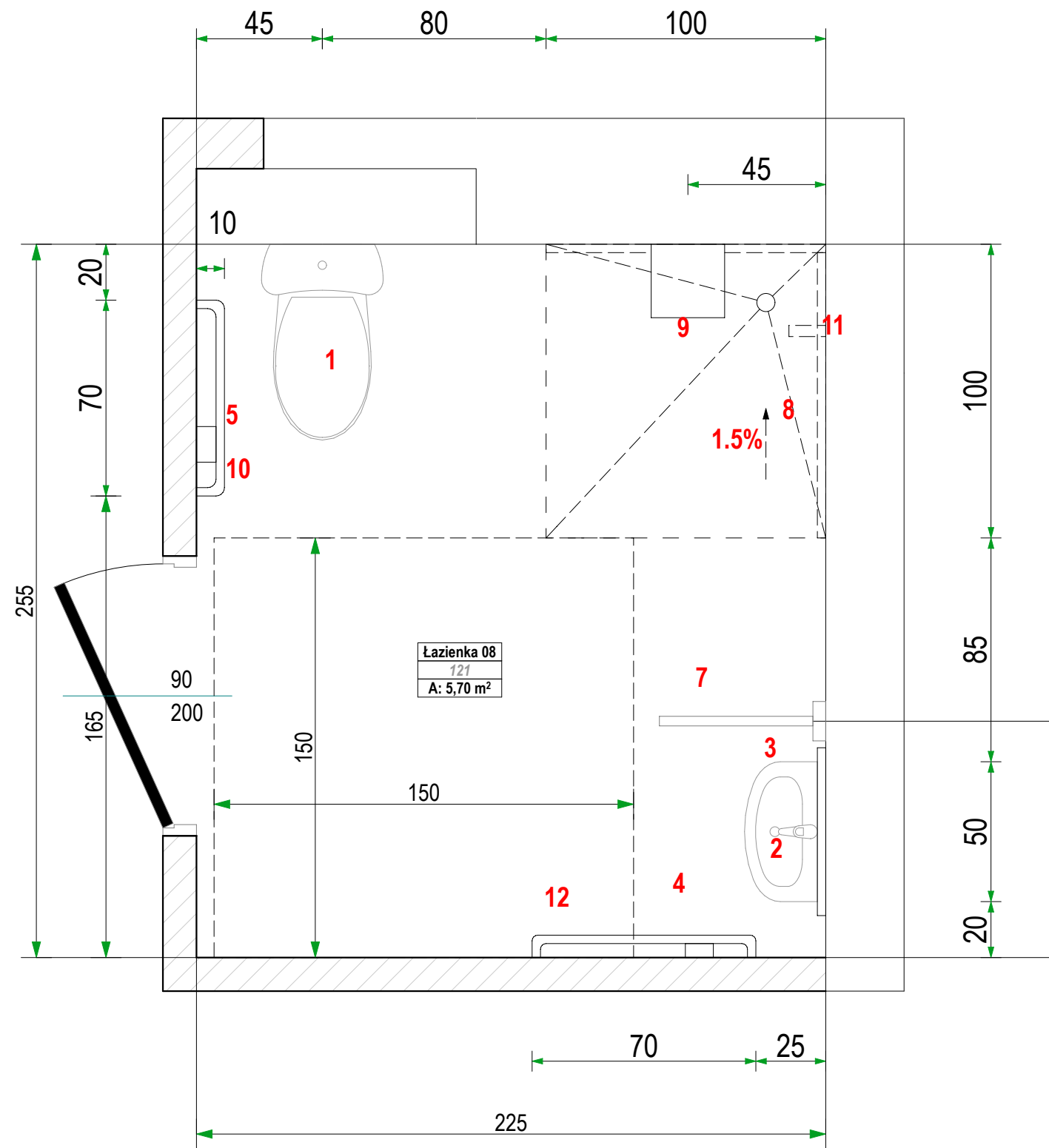


PIĘTRO - TOALETA DLA NIEPEŁNOSPRAWNYCH / POKÓJ DLA NIEPEŁNOSPRAWNEJ OSOBY



MISKA WC I UCHWYTY

Wysokość miska ustępowa: 46cm od podłogi

Uchwyty montowane po obu stronach: wysokość: 70-80cm, długość: 75-80cm, wysunięcie przed miskę: 10-15cm

UMYWALKA

Wysokość górna krawędź: 85cm od podłogi, dolna krawędź: 65-70cm,

Wolna przestrzeń przed umywalką: 90x150cm (do 40cm może zachodzić pod blat)

Uchwyty montowane po obu stronach: wysokość: 80cm, długość: 50-70cm,

Armatura: dźwigniowa lub bezdotykowa, lustro z dolną krawędzią max 100cm lub pochylone

Dozownik na mydło oraz suszarka i podajnik na papier na wysokości 85cm

PRYSZNIC

Otwarte siedzisko, siedzisko H=50cm, poręcz prysznicowa H=80cm

Bateria dostępna z termostatem na wysokości 80cm, słuchawka na regulowanym drążku (90-220cm)

- 1 Miska ustępowa H=46cm
- 2 Lustro H>100cm
- 3 Umywalka H=85cm
- 4 Podajnik papieru H=100cm
- 5 Spłukiwacz boczny H=100cm
- 6 Gniazdo z uziemieniem H=100cm
- 7 Poręcz uchylna H=80cm
- 8 Poręcz prysznicowa H=80cm
- 9 Siedzisko prysznicowe H=50cm
- 10 Poręcz H=70cm
- 11 Bateria prysznicowa
- 12 Poręcz H=80cm

Jednostka projektowa USŁUGI PROJEKTOWE PREŚ Agnieszka		
adres: ŁASZEW RZĄDOWY 82 96 - 324 WIERZCHŁAS tel. 500 - 348 - 103 mail: pres.agnieszka@wp.pl		
Obiekt BUDYNEK: PRZEDSZKOLE I DOM DZIECKA		
Adres inwestycji obręb: 3. MIASTO WIELUŃ nr działki: 184/1 i 184/2 jedn. ewidencyjna: WIELUŃ		
Inwestor POWIAT WIELUŃSKI PLAC KAZIMIERZA WIELKIEGO 2, 98 - 300 WIELUŃ		
Nazwa rysunku SZCZEGÓŁ TOALETA		
Branża KONSTRUKCJA	Etap BUDOWLANY	
Projektant mgr inż. PREŚ Agnieszka OPL/1001/POOK/14; LOB/BO/5742/10		Podpis
Data 11.2025	Nr rys. PK_06	Skala 1:20